

III. Экспликация земельного участка

в кв. м

Дата записи	Площадь участка					Незастроенная площадь									
	по землеотв. документам	по фактическому пользов.	в том числе		асфальтов покрытия		прочие замощения	площадки оборудован.		грунт	по зеленым насаждениям				
			застроен.	незастроен.	проезда	трогуара		детские	спортивн.		придомовой скаер.	газон с деревьями	газон цветники клумбы	плодовой сад	
1	2	3	4	5	6	7	8	9	10	11	12	13	14	15	
и-86	6748	1051,2	5696,8			136,28								4334,0	

IV. Уборочная площадь (в кв. м)

Дата записи	Дворовая территория								Уличный тротуар				Кроме того арочные проезды		
	всего	в том числе			прочие замощения	площадку (оборудован.)		грунт.	зеленые насаждения	всего	в том числе				
		асфальтов покрытия	проезда	трогуар.		детские	спортивн.				асфальт	зеленые насажден.	грунт	асфальт	прочие покрытия
1	2	3	4	5	6	7	8	9	10	11	12	13	14	15	16
и-86	5696,8		1369,8											4334,0	

V. Оценка служебных строений, дворовых сооружений и замощений

№ по плану	Назначение	Этажность	Длина, ширина высота	Площадь	Объем	Описание конструктивных элементов и их удельного веса										№ сборника № таблицы	Единица измер. и ее стоим. по таб.	Удельный вес оценен объекта в %	Стоимость единицы изм. с поправкой	Восстановит. стоимость в руб. в %	Износ в %	Действительн. стоимость в руб.	Потребность в кап. ремонте в руб.
						фундамент	стены и перегородки	перекрытия	кровля	полы	проемы	отделочные работы	электроосвещение	прочие работы									
1	2	3	4	5	6	7	8	9	10	11	12	13	14	15	16	17	18	19	20	21	22	23	

ТЕХНИЧЕСКИЙ ПАСПОРТ

на жилой дом № 45 литер А
 по пр. Ленина ул. (пер.)
 город Троицк район Рудничный

кварт. № _____
 инвент. № _____
 шифр _____
 (фонд.) _____

I. ОБЩИЕ СВЕДЕНИЯ

Владелец Жт. чл. Горисполкома

Серия, тип проекта _____

год постройки 1947. переоборудовано в _____ году
 надстроено _____

год последнего капитального ремонта _____

число этажей нет

кроме того имеется: подвал, цокольный этаж, мансарда, мезонин
 (подчеркнуть)

число лестниц 4 шт.; их уборочная площадь 295,9 кв. м.

уборочная площадь общих коридоров и мест общ. пользования _____ кв. м.

средняя внутрен. высота помещений 2.50 м. Объем 99.60 куб. м.

общая полезная площадь дома 3316,9 кв. м.

из них _____

а. Жилые помещения полезная площадь 2840,7 кв. м.

в том числе жилой площади 1858,2 кв. м.

средняя площадь квартиры _____ кв. м.

Распределение жилой площади

Жилая площадь находится	Количество		жилая площадь	Текущие изменения						
	жилых кварт.	жилых комнат		количество		жилая площадь	количество		жилая площадь	
				жилых кварт.	жилых комнат		жилых кварт.	жилых комнат		
1	2	3	4	5	6	7	8	9	10	11
1	В квартирах									
2	В помещ. коридорн. системы									
3	В общежитиях									
4	Служебная жилая площадь									
5	Маневровая жилая площадь									

Из общего числа жилой площади, находится

6	а. в мансардах								
	б. в подвалах								
	в. в цокольных этажах								
	г. в бараках								

Распределение квартир по числу комнат (без общежит. и коридорной системы)

№ п-п.	Квартиры:	Число квартир	Их жилая площадь	Текущие изменения			
				число квартир	их жилая площадь	число квартир	их жилая площадь
1	2	3	4	5	6	7	8
1	Однокомнатные	<u>16</u>	<u>261,6</u>				
2	Двухкомнатные	<u>8</u>	<u>244,0</u>				
3	Трехкомнатные	<u>24</u>	<u>986,70</u>				
4	Четырехкомнатные	<u>8</u>	<u>365,9</u>				
5	Пятикомнатные						
6	Шестикомнатные						
7	В семь и более комнат.						

Всего

56 1858,20

5

IV. Описание конструктивных элементов и определение износа жилого дома

Группа капитальности

Вид внутренней отделки

№ по пор.	Наименование конструктивных элементов	Описание конструктивных элементов (материал, конструкция отделка и прочие)	Техническое состояние (осадки, трещины, гниль и т. п.)	Удельный вес конструкт. элементов	Поправка к удельн. весу в процентах	Удельн. вес констр. элем. с поправкой	
1	2	3	4	5	6	7	
1	Фундаменты	железо-бетонные раствор по свайному основанию					
2	а. Наружные и внутренние капитальные стены	кирпичные					
	б. перегородки	кирпичные					
3	Перекрытия	чердачные	железобетонные				
		междуэтажные	железобетонные				
		подвальные	железобетонные				
4	Крыша	шифер по тесов. основанию					
5	Полы	досчатые					
6	Проемы	оконные	двойные створные				
		дверные	оформленные				
7	наружн. отделка архитект. оформл.	а)					
		б)					
	внутрен. отделка	а)	штукатур. с побел.				
		б)					
8	Санитарно и электротехнич. работы	центр. отопление	да				
		печное отопление	да				
		водопровод	да				
		электроосвещен.	да				
		радио	да				
		телефон	да				
		телевидение	да				
		Ванны	с газов. колонк.				
			с дров. колонк.				
			с горяч. водосн.	да			
		Горячее водосн.	да				
Вентиляция							
Газоснабжение							
Мусоропровод							
Лифты							
Канализация	да						
9	Разные работы	разные					
Итого				100			

Процент износа приведенный к 100 по формуле

процент износа (гр 9) x 100 / удельный вес (гр. 7)

= 12%

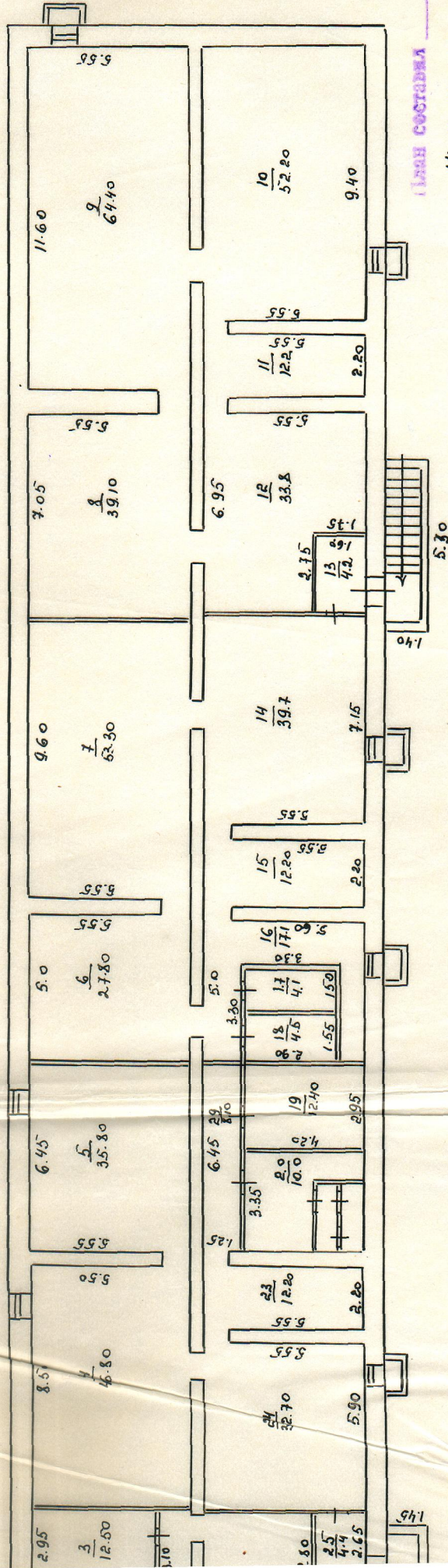
Число листов 10
 10

ПОЭТАЖНЫЙ ПЛАН

строения, находящегося в г. Прокопьевске

по ул. им. Ленина Дом № 45

Товар



Лист составлен 14 * июля 1986
 ТЕХНИК *Андрей*
 Проверил *Александр*

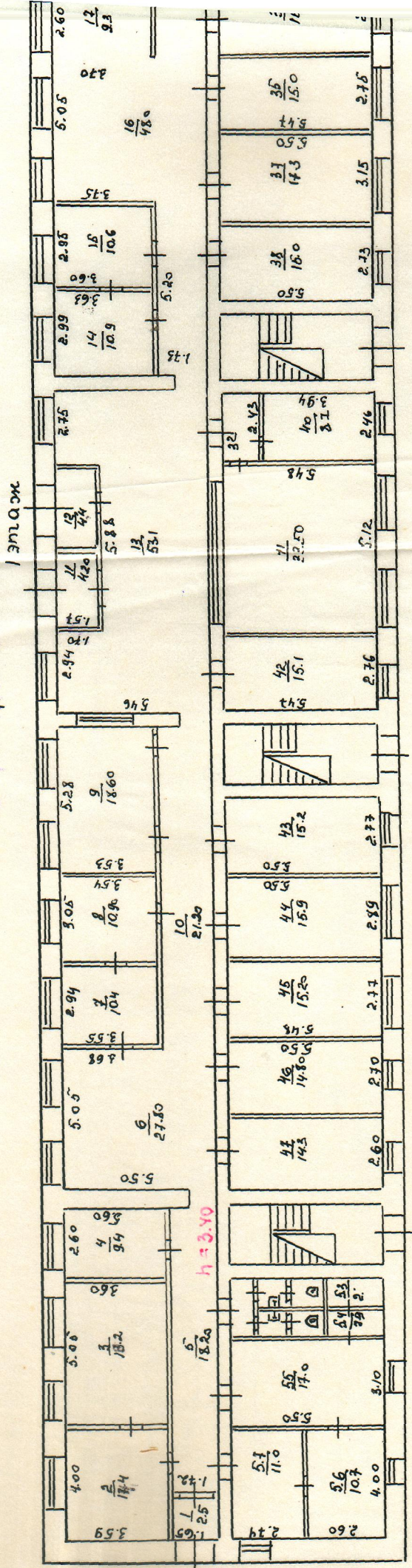
1х-2002 2/10 квадратора

ПОСТАВЛЕННЫЙ ПЛАН

строения, находящегося в г. Прокопьевске

по ул. пр. Ленина / этаж

ДОМ № 45



масштаб 1:200

