

Карточка № 1
ЖЭК №

ТИТУЛЬНАЯ КАРТОЧКА

Дом № 1 по улице Институтская

Год постройки 1941 г.

Материал стен кирпичный

Число этажей 5

Процент износа 6 на «30» марта 1982 г.

Объем здания 24462 м³

Жилая площадь 4025,2 м²

Общая площадь 6041,1 м²

Количество квартир 129

Площадь подвала _____ м²

» полуподвала _____ м³

Арендаторы 1) _____ м² _____ м³

2) _____ м² _____ м²

Техническая инвентаризация основных строений

Категория владельцев [подчеркнуть] 1. Местные Советы: а) горжилуправление; б) не объединенные домоуправлениями 2. Совнархозы 3. Другие государственные и общественные предприятия, учреждения и организации 4. Кооперативно-колхозные организации 5. Личная собственность граждан.	Город Прокопьевск
	Район <u>Гурьевский</u>
	Домовладение № _____ по ул. _____
	Карточка составлена <u>10</u> <u>11</u> <u>1975</u> г.

I. Общие сведения по строению

- Владелец _____ [наименование]
- Основное назначение строения жилая и административные
- Преимущественное использование помещения
- Год постройки 1944 5. Год последнего капитального ремонта: _____
- а) комплексного _____ б) отдельных конструкций _____
- Число этажей (без подвалов, мезонинов и мансард) 7
- Имеется ли подвал или полуподвал (да, нет) нет а) заглубление _____ м
- Средняя высота помещений 3,25 м 9. Общая полезная площадь 1862,9 кв. м
- а) в том числе жилая площадь _____ кв. м; б) из жилой площади находится в подвалах _____ кв. м
- Число квартир _____ 11. Число комнат _____ 12. Встроенные помещения _____ кв. м

II. Благоустройство строения

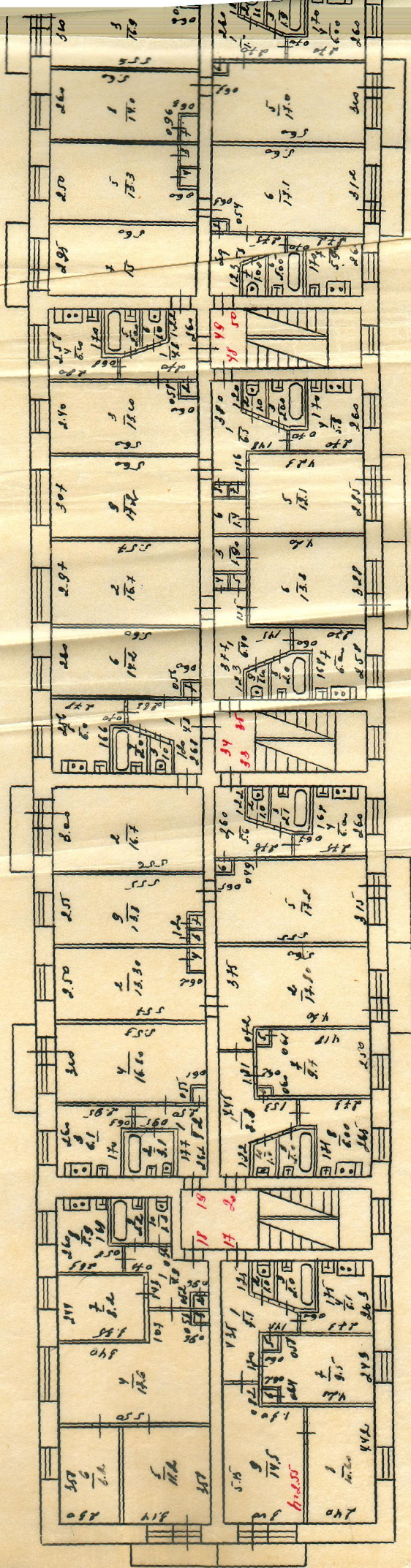
Электроосвещение, м ²	Водопровод, м ²	Канализация, м ²	Ванны [душ], м ²	Из них с колонками, м ²	Горячее водоснабжение, м ²	Газ, м ²	Система центр. отоп.		Искусственная вентиляция и ее система [да, нет]	Мусоропровод (да, нет)	Лифты (да, нет)	Радиотрансляция [да, нет]	Телевизионная антенна общего пользования [да, нет]
							местные котельные и калориферы, м ²	теплофикация, м ²					
1	2	3	4	5	6	7	8	9	10	11	12	13	14
	да	да	да	да	да		да						да

III. Исчисление площадей и объемов основной и отдельных частей строения (подвалов, полуподвалов, мезонинов, мансард и пристроен)

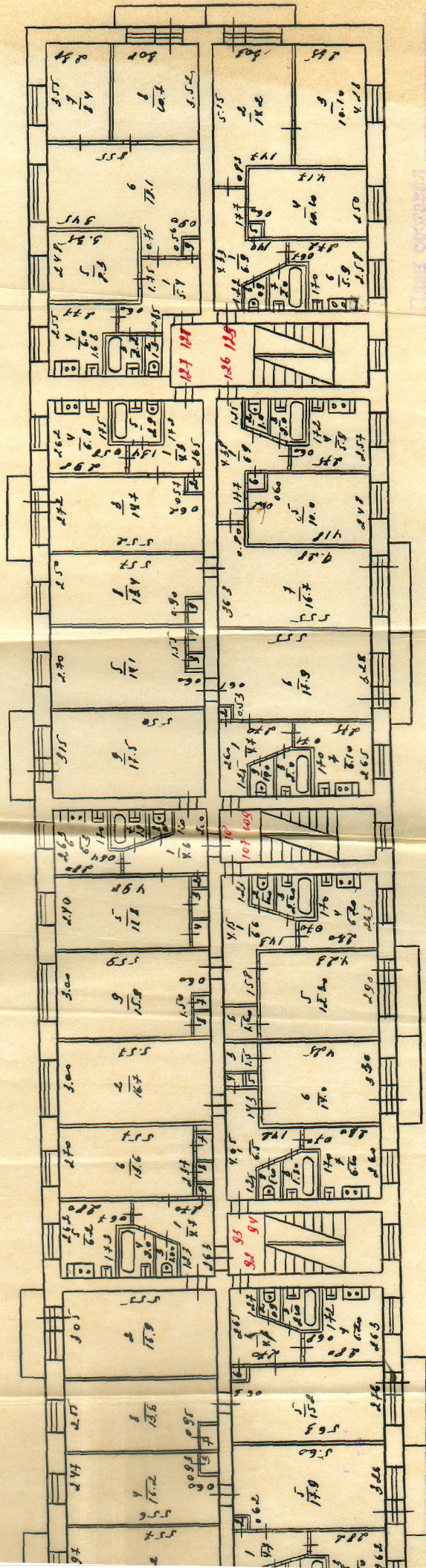
Литера по плану	Наименование частей строения и пристроен	Формулы для подсчета площадей по наружному обмеру	Площадь, кв. м	Высота, м	Объем, куб. м
Б	Основное	$(25,48 \times 13,1) + (12,95 \times 0,1) + (0,72 \times 0,33)$	335,3	12,5	4191
	— " —	$13,10 \times 6,45$	84,5	12,0	1014
	— " —	$13,10 \times 5,15$	67,5	8,20	554
В	Крыльцо	$10,60 \times 3,00$	31,8		
			<u>519,10</u>		

IV. Описание конструктивных элементов строения и определение износа

Номера п-п	Наименование конструктивных элементов	Описание конструктивных элементов (материал, конструкция, отделка и другие)	Техническое состояние (осадки, трещины, гниль и т. д.)	Удельные веса са типового объекта	Ценностные коэффициенты	Удельные веса после примен. пенност. коэф.	Процент износа элемента	% износа строения [гр. 7×гр. 8]	Текущ. изм.	
									% износа элемента	% износа к строению
1	2	3	4	5	6	7	8	9	10	11
1	Фундаменты	Ленточный бетонный с железобетонными сваями на основании	хорошее				0			
2	а) наружные и внутренние капитальные стены	Бетонные блоки	хорошее				0			
	б) перегородки	Ламин.	— " —				0			
3	Перекрытия	чердачное	— " —				0			
		междуэтажное	бетонное	— " —			0			
4	Крыша	Мягкая кровля по железобетонным плитам	— " —				0			
5	Полы	1-го этажа	— " —				0			
		последующих этажей	— " —				0			
6	Проемы	окна	— " —				0			
		двери	— " —				0			
7	Отделочные работы	внутренняя	— " —				0			
		наружная	— " —				0			



Macumas 1:200



План квартиры

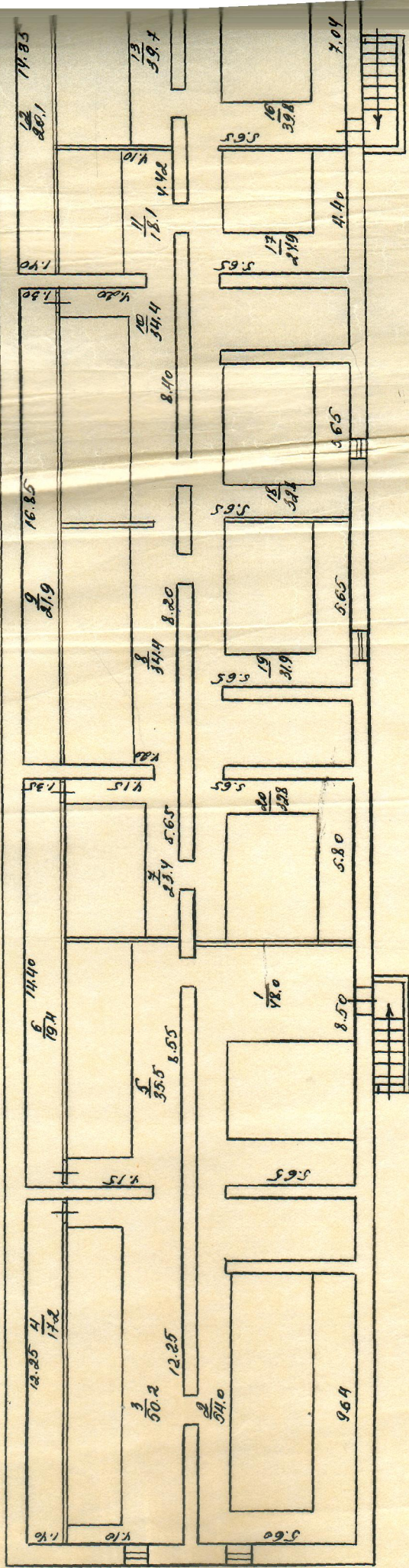
№ 1

Шафран

Липовая

№ 1

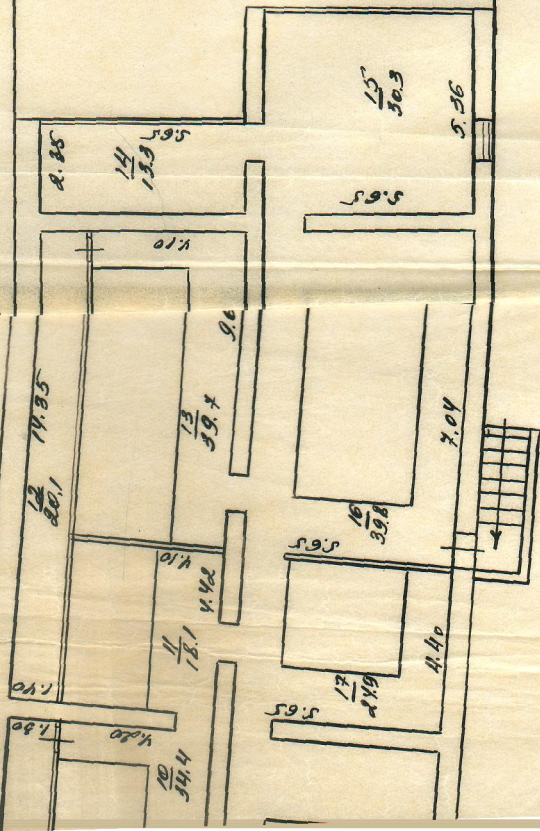
№ 1



начертание 1:200

ПОСТАЖНЫЙ ПЛАН
строения, находящегося в г. Прокопье
по ул. Институтская, дом №1

двор



ПОСТАЖНЫЙ ПЛАН

находящийся в г. Прокопьевск

институтская д.ош №1

до ул.

Лист 0000000000

4. 5

81

Морфеев

ТЕХНИК

Сергей

1900000000

24

7.0